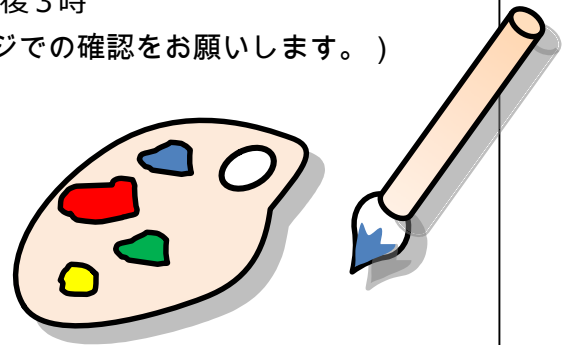


写生大会

参加者
ほしゅう

美術館ってどんなところ？ 描いてみよう！

- 場 所 豊田市美術館庭園（豊田市小坂本町8-5-1/裏面の地図をご覧ください）
- 日 時 令和4年10月30日（日） 午前10時～午後3時
（当日の開催につきましては、ホームページでの確認をお願いします。）
- 対 象 者 ・子ども（小学生以下）
・一般（中学生以上、保護者等）
- 募集人数 合わせて100名程度（先着順）
- 参加費 無 料
- 持 ち 物 水彩絵の具、クレヨン、えんぴつ、色えんぴつ、画板などの画材道具一式
*画用紙（四ツ切り、八ツ切り）は受付で配布します。
- 申 込 み 当日、受付場所（七州城隅^{すみやくら}櫓）へお越しください。
*雨天時は中止します。（ホームページでの確認をお願いします。）
*募集人数に達した時点で、締め切らせていただきます。
- 応 募 作品は1人1点。当日午後3時までに、受付場所に提出してください。
- 表 彰 美術館大賞・美術館館長賞・高橋記念美術文化振興財団理事長賞
以上3点（表彰状と賞品）
優秀賞 10点程度（表彰状と賞品）
*入賞作品の審査は、子どもの部を優先にさせていただきます。



主 催：豊田市、（公財）高橋記念美術文化振興財団

協 力：愛知県立芸術大学

※ 愛知県立芸術大学生がインストラクターとして参加します。

参加賞もありますので、ぜひ来てくださいね！



電車ご利用の場合

愛知環状鉄道「新豊田駅」または名鉄「豊田市駅」から南へ徒歩約15分

参加される方へ

- ・当日、受付で画用紙を配布します。(四ツ切り、八ツ切り画用紙)
- ・写生は指定する場所をお願いします。詳しくは当日説明します。
- ・完成した作品は、受付に提出してください。参加賞をお渡しします。
- ・ごみは必ず持ち帰ってください。
- ・水の処理は、決められたところで行い、池などに捨てないでください。

保護者の方へ

- ・小学3年生以下の方は、保護者と一緒に参加してください。
- ・お車でお越しの方は、美術館一般駐車場をご利用ください。
- ・作品は、高橋節郎館内のワークショップルームに展示予定です。
- ・展示期間は後日お知らせします。
- ・入賞作品は、美術館ホームページで紹介します。
- ・入賞者には、賞品をご用意しております。

【お問合せ】

豊田市美術館 〒471-0034 豊田市小坂本町 8-5-1

Tel (0565) 34-6610 Fax (0565) 36-5103

時間：午前9時45分～午後5時30分

<http://www.museum.toyota.aichi.jp>

