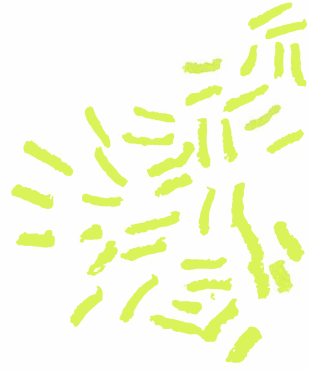




ett [エツ]

溪(gt.)と西本さゆり(vd.)の二人。名古屋にて2002年に結成。ガット・ギターと唄というシンプルなスタイルで演奏を国内各地で行う。

5/3・4両日とも
10:30、12:00、14:30の3回予定
各回30分程度



「いい暮らし」とするのでしょう。 私たちは何をもって

2018.5/3[木]・4[金] 10:00-16:00

exhibition

豊田市美術館 プリュージェル展

2018年4月24日(火) - 7月16日(月・祝)
休館日:月曜日(4月30日、7月16日は開館)
主催:豊田市美術館、中京テレビ放送

観覧料

一般1,500円[1,300円]
高校・大学生1,100円[900円]
中学生以下無料



ピーテル・ブルジョグセル2世《野外での婚礼の踊り》1610年ごろ Private Collection

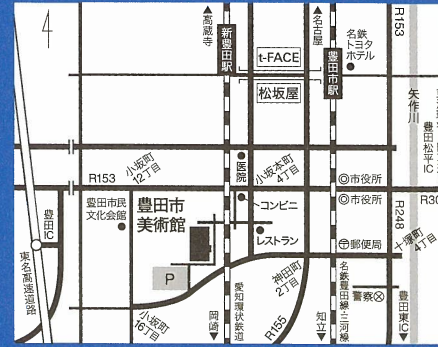
※[]内は前売券及び20名以上の団体料金。障がい者手帳をお持ちの方(介添え者1名)、豊田市内在住又は在学の高校生、及び豊田市内在住の75歳以上は無料[要証明]

— 晴耕雨読市にご来場の際にのお願い —

- ・野菜、果物、生花や樹木については、美術館内に持ち込むことができません。入館前にこれらの商品を購入した場合は、購入したお店でお帰りの際までお預かりします。
- ・陶器や細工をした作品を取り扱っていますので、ボールや道具を使った遊びはご遠慮ください。
- ・美術館の開館時間中(10:00-17:30)は、庭園を含め敷地内にペットをお連れいただくことはできません。

※天候等により予告なく内容が変更になる場合があります。

access



豊田市美術館 庭園 | 愛知県豊田市小坂本町8-5-1
[名古屋駅より名鉄豊田市駅まで]地下鉄東山線伏見駅乗り換え、地下鉄鶴舞線豊田行き終点下車
[名鉄豊田市駅・愛知環状鉄道新豊田駅より]徒歩15分
[お車ご利用の場合]東名高速道路豊田ICより約15分
東海環状自動車道豊田松平ICより約15分、豊田東ICより約20分

主催 | 豊田市中心市街地活性化協議会
豊田市美術館
運営 | 一般社団法人TCCM
企画 | フレイトレシビ
イラスト | タナカケンタロウ
デザイン | 藤本組 / 藤本康一

[本イベントに関するお問い合わせ]
一般社団法人TCCM
〒471-8506 豊田市小坂本町1-25
0565-85-0226(エヌログ)

<https://www.facebook.com/seikouudokuichi/>

お庭でマルシエ
seikou
udoku
ichi

晴
耕
雨
読
市

2018.5/3[木]・4[金]

10:00-16:00

豊田市美術館 庭園

[雨天決行]



晴
耕
読
市

seikou
udokuchichi

— 出店者リスト —

晴耕雨読を実践するフーマー達
都会でスモールビジネスを営む人々
自由気ままに人間らしく
自然のリズムと共に生きる
旬の食材や季節の花を選び
暮らしを彩るモノやデザインを大切に
そんな素朴だけれど豊かな暮らしが
今の時代においては
至極贅沢なのかもしれない

晴耕雨読
【せいこうどく】

晴れた日には田畑を耕し、雨の日には家で読書すること。世間の煩わしさを離れて自由気ままに生活することで、
悠々自適として自然のままに生きる様をいう。晴れた日は外で活動し、雨ならば内に活動する人間本来の姿を示す。



みたけさいとう商店
柚子胡椒、木工



カフェ百時
[チーズケーキ]



手網自家焙煎 o-coffee
[オーガニックコーヒー]



りんねしゃ
[自然食品]



Spice life Dana
[スリランカカレー]



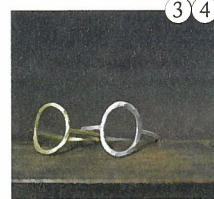
えんげる道具店
[陶器、古道具]



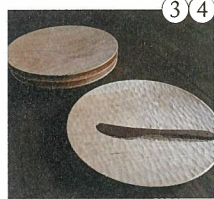
杜 kito
[盆栽]



東欧雑貨overflow
[東欧雑貨]



ウノダイサク
[アクセサリ]



工房やす
[木工]



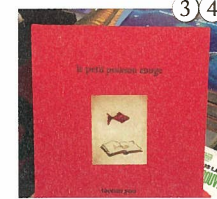
フレイトレシピ
[甘夏ソーダ・焼き菓子]



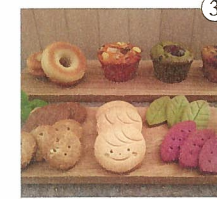
Taller de Maeda
+ nohara note
[フェルト帽子、木の器]



ヒフミヨイ農園
[Ett物販、米など]



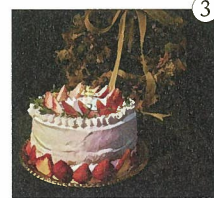
雨の本屋
[セレクト古書]



なないろ工房
[動物性不使用の焼き菓子]



かしこBAKE
[国産材料の焼き菓子]



はらべこ菓子店 天秤堂
[焼き菓子]



ペシユカ:手織りのアトリエ
[アクセサリ]



sew
[革靴、靴]



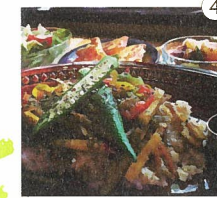
手包みおやつ 月の温
[蒸しパン、焼き菓子]



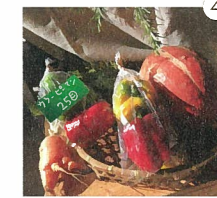
ソラミミ PAN
[野生酵母仕立てのパンなど]



koha
[パン]



~organic farmers~
Himeshara
[菜食弁当]



nice time farming
[無農薬野菜]